



КЛАПАН с ПНЕВМОПРИВОДОМ НОРМАЛЬНО ЗАКРЫТЫЙ НЕРЖАВЕЮЩИЙ

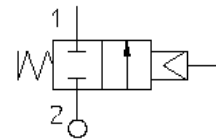
21IA4T15GC1-5
÷
21IA6T25GC1-5

Клапаны с пневмоприводом нормально закрытые моделей 21IA4...21IA6 применяются в пищевой, химической и др. отраслях промышленности для автоматического перекрытия потоков воздуха, воды, пара, масел, пищевых продуктов, продуктов переработки нефти, кислот и др. агрессивных жидких и газообразных сред.



Технические особенности

- Прямоточная конструкция обеспечивает высокую пропускную способность
- Защита от гидроудара при входе среды под золотник
- Оптический указатель положения
- Возможность использования для сильно агрессивных и высоковязких сред
- Вращающийся на 360° пневмопривод для удобства монтажа и обслуживания
- Возможность установки в любом положении
- Несложная трансформация клапана в нормально открытое исполнение



Технические характеристики

Рабочая среда: вода (в т.ч. питьевая), воздух, пар (до 180°C), жидкие пищевые продукты, жиры, органические и минеральные масла, дизтопливо, бензин и др. нефтепродукты, кислоты, щелочи и др. агрессивные среды

Температура рабочей среды:	-10+180°C
Температура окружающей среды:	-10+60°C
Диаметр привода:	50 мм
Максимальная вязкость:	600 сСт
Материал корпуса:	нержавеющая сталь AISI 316L (аналог 10X18H13)
Материал уплотнения:	PTFE (фторопласт)
Материал сальников:	PTFE (фторопласт), FKM (фторэластомер, витон)
Управляющая среда:	воздух, вода и др. нейтральные среды
Давление управляющей среды:	5-8 bar
Температура управляющей среды:	max. +60°C

Присоединение, дюйм	DN мм	Код	Kv, l/min	Перепад давления, bar $\Delta P = P_{вх} - P_{вых}$		Максимально допустимое давление на входе, Pmax bar
				ΔP_{min}	ΔP_{max}	
G 1/2"	15	21IA4T15GC1-5	80	0	25	40
G 3/4"	20	21IA5T20GC1-5	150		15	
G 1"	25	21IA6T25GC1-5	190		10	

ООО «Термокипконтрол»

www.termokip.com.ua E-mail: termokip@ukr.net

Тел. (044) 239-57-43, (099) 347-13-77

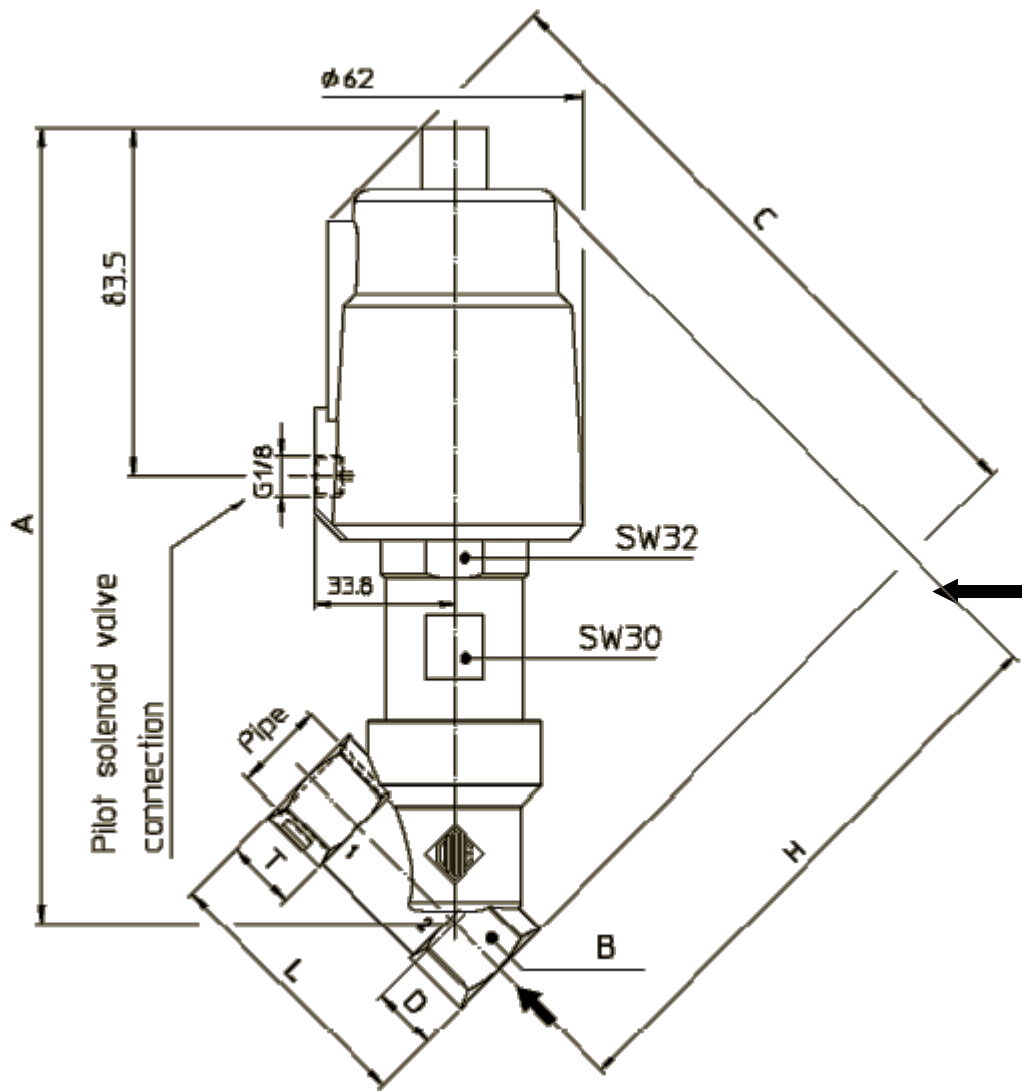
ODE

21IA4T15GC1-5 ÷ 21IA6T25GC1-5



КЛАПАН с ПНЕВМОПРИВОДОМ
НОРМАЛЬНО ЗАКРЫТЫЙ
НЕРЖАВЕЮЩИЙ

21IA4T15GC1-5
÷
21IA6T25GC1-5



Габаритные размеры

ММ

Код	Pipe, дюйм	A	B	C	D	H	L	T
21IA4T15GC2	1/2"	190,6	SW 27	156	15,4	139,7	65	17
21IA5T20GC2	3/4"	190,8	SW 32	162	21,4	139,8	75	19
21IA6T25GC2	1"	200,3	SW 41	168	25	146,6	90	20,5

ООО «Термокипконтрол»

www.termokip.com.ua E-mail: termokip@ukr.net

Тел. (044) 239-57-43, (099) 347-13-77

ODE

21IA4T15GC1-5 ÷ 21IA6T25GC1-5



**КЛАПАН с ПНЕВМОПРИВОДОМ
НОРМАЛЬНО ЗАКРЫТЫЙ
НЕРЖАВЕЮЩИЙ**

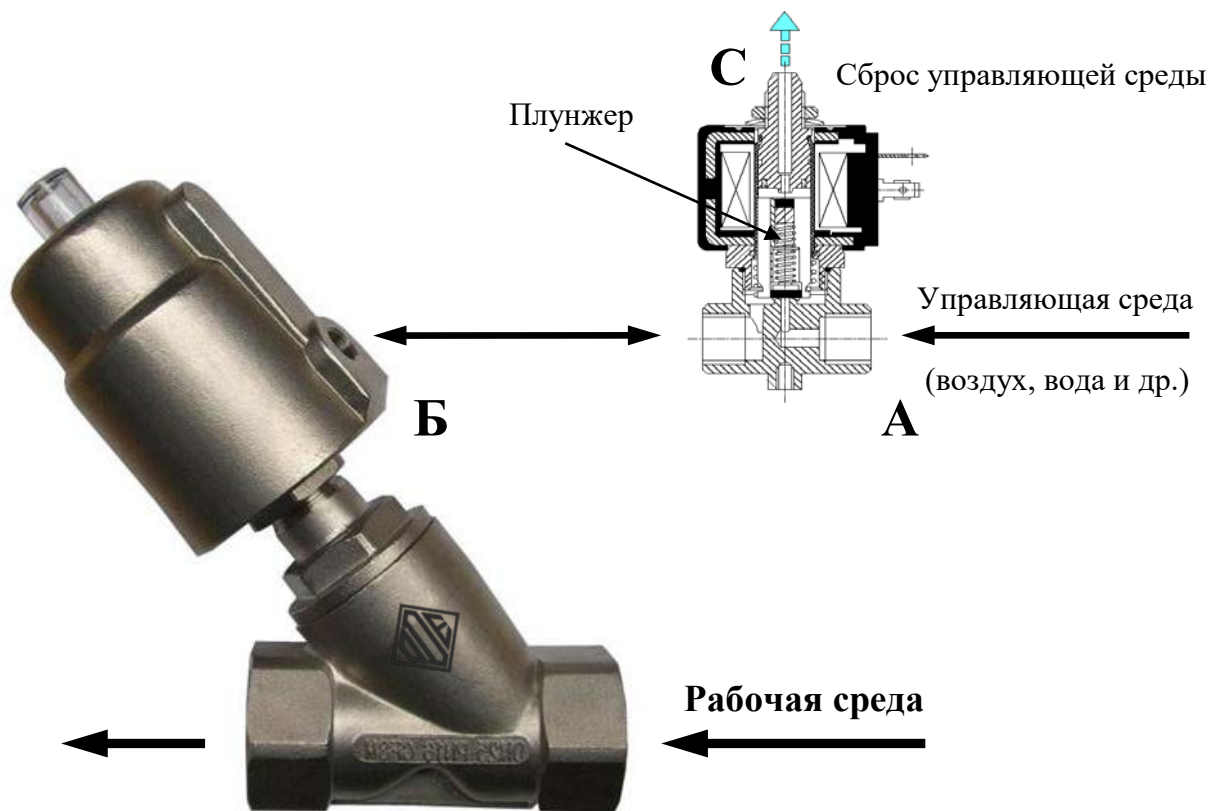
**21IA4T15GC1-5
÷
21IA6T25GC1-5**

Схема управления клапаном с пневмоприводом



Made in Italy

3/2 ходовой
электромагнитный клапан
например 31A2AV20



Открытие клапана

При подаче напряжения на катушку нормально закрытого 3/2 ходового управляющего электромагнитного клапана, его плунжер открывает порт **А** и закрывает порт **С**. Направление движения управляющей среды: **А → Б**. Управляющая среда через порт **Б** попадает под поршень пневмопривода и, преодолевая усилие пружин, перемещает его. Клапан открыт.

Закрытие клапана

При снятии напряжения с катушки управляющего электромагнитного клапана, его плунжер закрывает порт **А** и открывает порт **С**. Направление движения управляющей среды **Б → С**. Управляющая среда из под поршня пневмопривода сбрасывается через порт **С**. Поршень пневмопривода под действием пружин возвращается в исходное положение. Клапан закрыт.

ООО «Термокипконтрол»

www.termokip.com.ua E-mail: termokip@ukr.net

Тел. (044) 239-57-43, (099) 347-13-77

ODE

21IA4T15GC1-5 ÷ 21IA6T25GC1-5