



КЛАПАН ЭЛЕКТРОМАГНИТНЫЙ 2/2-ходовой нормально закрытый непрямого действия

21X2KT120
÷
21X4KT250

Клапаны электромагнитные 2/2-ходовые нормально закрытые непрямого действия (с пилотным управлением) из нержавеющей стали моделей **21X2KT120÷21X4KT250** применяются в пищевой, химической и др. отраслях промышленности для автоматического перекрытия потоков горячей воды, пара, химических продуктов и др. жидких и газообразных сред.

Клапаны изготовлены из нержавеющей стали марки AISI 316 (аналог 12X18H10) и могут использоваться для сред, совместимых с указанной сталью.



Максимально допустимое давление на входе: 25 bar (25 кгс/см²)

Минимальный перепад давления между входом и выходом: 0,5 bar (0,5 кгс/см²)

Напряжение питания, V: ~12, 24, 110, 220, 380 (50Hz)
(другой вольтаж по запросу) -12, 24, 110

Температура окружающей среды:

электромагнит класса F -10 + 60 °C
электромагнит класса H -10 + 80 °C

время открытия - 60 мсек
время закрытия - до 600 мсек
ресурс работы - 400 000 циклов

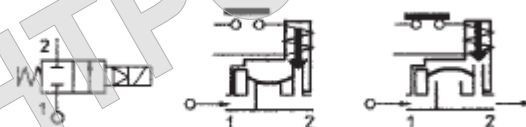


Таблица применяемости

| Материал мембраны | Температура | Среда |
|---|---------------|--|
| T=PTFE (политетрафторэтилен, фторопласт) | +60* + 180 °C | Пар, горячая вода, химические продукты и др. агрессивные среды |

* Для корректной работы клапана рекомендуется использовать среды с температурой не ниже 60 °C. Для увеличения срока службы диафрагмы пар рекомендуется фильтровать от твёрдых примесей.

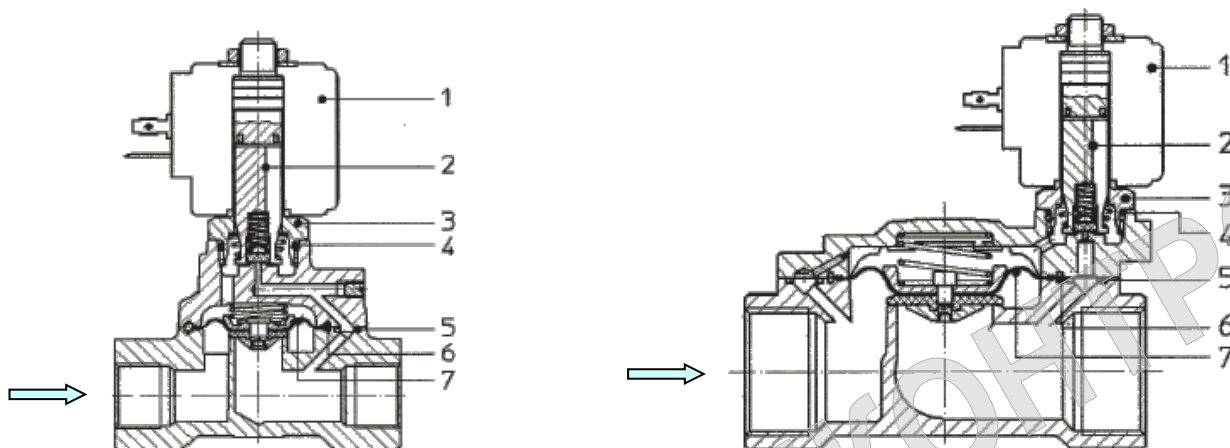
Спецификация

| Присоединение, дюйм | Код | Диаметр отверстия, мм | Kv, l/min | Потребляемая мощность, Вт | Рабочее давление, bar | | |
|------------------------|-----------|--------------------------|--------------|------------------------------|--------------------------|--------------------|-------------------|
| | | | | | ΔPmin | ΔPmax = Pвх – Pвых | |
| | | | | | | Переменный ток | Постоянный ток |
| G 1/2" | 21X2KT120 | 12 | 35 | 8 | 0,5 | 10 | 10 |
| G 3/4" | 21X3KT190 | 19 | 120 | | | | |
| G 1" | 21X4KT250 | 25 | 130 | | | | |

Применяемые материалы

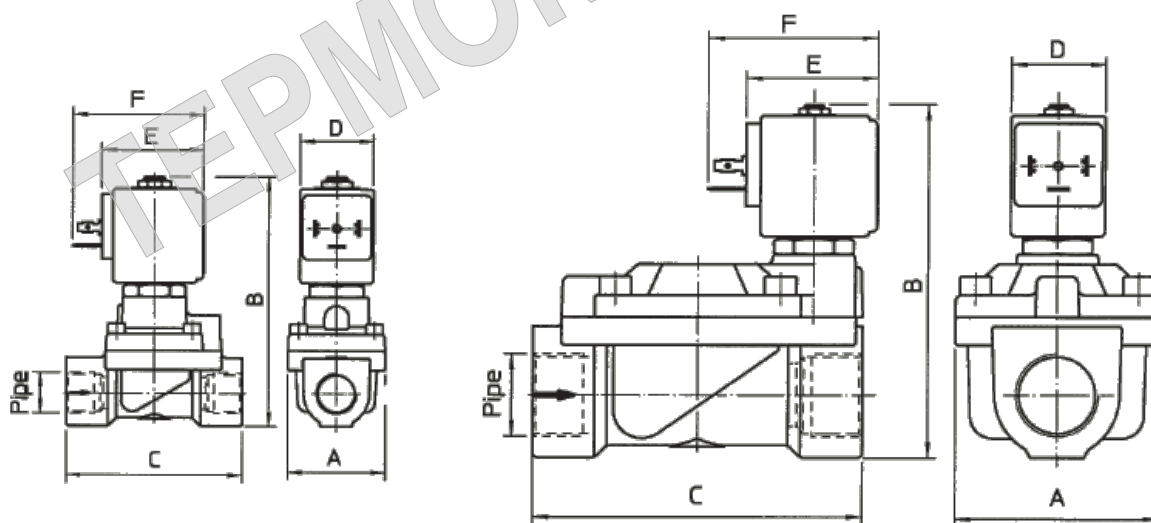
Корпус (8)
 Арматурная трубка (3)
 Плунжер (2)
 Пружина
 Мембрана (7)

нержавеющая сталь AISI 316 (12X18H10)
 нержавеющая сталь AISI серии 300
 нержавеющая сталь AISI серии 400
 нержавеющая сталь AISI серии 300
 PTFE



Габаритные размеры

ММ



| Код | G дюйм | A | B | C | D | E | F |
|-----------|-----------|----|-----|-----|----|----|----|
| 21X2КТ120 | 1/2" | 40 | 103 | 72 | 30 | 42 | 54 |
| 21X3КТ190 | 3/4" | 65 | 115 | 104 | | | |
| 21X4КТ250 | 1" | | | | | | |

| Потребляемая мощность | | | Тип катушки |
|-----------------------|------------------|-------------|-------------|
| W | Удержание ~VA | Пуск ~VA | |
| 8 W | 14,5 | 25 | В |

С полным ассортиментом продукции компании ODE S.r.l. можно ознакомиться на сайте www.ode.it

www.termokip.com.ua E-mail: termokip@ukr.net

ООО «Термокипконтрол»
 (044) 239-57-43, (099) 347-13-77